

チャンス・廃棄ロス管理システム

(手入力)

経験と勘と度胸の経営からの儲ける経営へ！

焼成時に手入力で製造数を入力し閉店時に廃棄数を入力
PCに客数、天気、気温、曜日を入力

【分析内容】

天気、気温、曜日などの条件から売れ筋商品の製造個数を予測
儲けるための製造個数を廃棄ロス率から算出
単品商品の販売数、残数、原価率、粗利率、実粗利金額の把握
カテゴリー別各種分析



ハンディターミナルに入力

CASSグラフと帳票 (Customer And Shop Satisfaction)

来店したお客様が購入される比率（支持率）と単品商品実粗利率との二局面から分析

戦略商品・売れ筋商品・死に筋商品・お値打ち商品の4ゾーンに分析

戦略商品 Aゾーン：粗利率は高いが、お客様からの支持の低い商品ゾーン

売れ筋 Bゾーン：粗利率もお客様からの支持も高いゾーン

死に筋 Cゾーン：粗利率も人気も低いゾーン

お値打ち Dゾーン：粗利率は低いが高気の高い、お客様から見ればお値打ちゾーン

4ゾーンの単品商品明細を帳票一覧

Customer And Shop Satisfaction



PCで自動受信

製造数予測画面

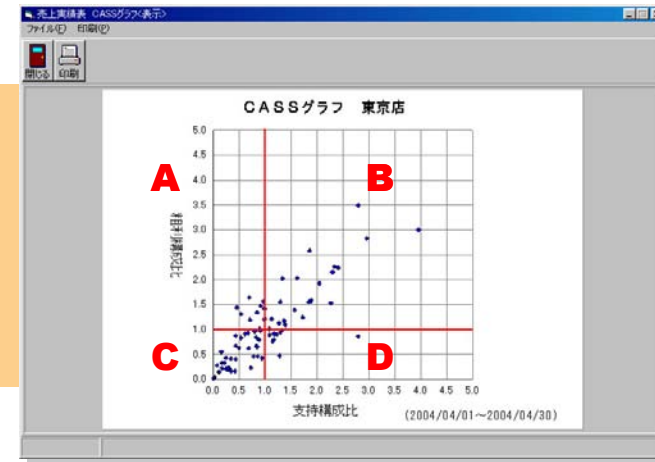
必須指定
製造日: 2004/10/23

使用指定
商品CD: 開始 1 閉店アンパン 終了 50 たまごコッパ

集計指定
営業店CD: 1 東京店
曜日: 日 月 火 水 木 金 土
天気: 晴 雨 曇り
気温: 0℃ 5℃ 10℃ 15℃ 20℃ 25℃ 30℃ 35℃
売上期日: 2004/04/01 ~ 2004/04/30 来客予想: 350人

前集計情報
売上期間: 2004/04/01 ~ 2004/04/30 営業店名: 東京店
曜日: 月 天 気 晴 雨 曇 気温: 20℃ 来客予想: 350人

天気、気温、曜日などの条件から売れ筋商品の製造個数を予測



戦略商品 (A)・売れ筋商品 (B)・死に筋商品 (C)・お値打ち商品 (D)の4ゾーンに分析

売上明細帳 CASSグラフ表示

商品名	売上数	売上金額	売残数	売残金額	粗利金額	粗利率	ロス率	実粗利	実粗利率
1. 小倉アンパン	49	4,900	5	500	4,400	93.3%			
2. クロワッサン	26	2,600	1	100	2,500	3.7%			
3. コッパ S	1	1,620	0	0	1,620	0.0%			
4. メロンパン	1	100	10	1,000	-900	90.9%			
5. フランパン	3	300	0	0	300	0.0%			
6. ガレット	11	1,100	17	1,700	-600	60.7%			
7. ハムカツサンド	3	540	0	0	540	0.0%			
8. 食パン	9	1,620	1	180	1,440	10.0%			
9. パンチケーキ	2	400	2	400	0	50.0%			
10. マン陀	2	600	0	0	600	0.0%			
11. ラウンド	2	560	0	0	560	0.0%			
12. ベスト1/2	1	150	0	0	150	0.0%			
13. ギョウザ	2	300	2	300	0	50.0%			
14. スターロール	3	300	1	40	160	16.7%			
15. テロワール	1	200	0	0	200	0.0%			
16. フロワール	2	320	4	610	-290	66.7%			
17. コッパコッパ	12	2,160	5	900	1,260	29.4%			
18. ミルキー	1	120	1	120	0	50.0%			
合計	17,790	5,880	11,910	21.8%					

4ゾーンの単品明細を帳票一覧

製造個数を廃棄ロス率から算出

商品CD	商品名	売上数	売上金額	支持率	売残数	売残金額	粗利金額	粗利率	ロス率	予測製造数		
413	ルパン	105	291	3531	370755	2919	210	6418	262834	256416	2.5	3961
989	牛乳パン	210	833	3366	706890	2782	0	117810	117810	0	3400	
16	キャラメル	85	267	2023	171955	1672	435	9968	126063	116195	8.5	3301
803	パン	105	263	1967	206535	1626	0	152136	152136	0	2242	
724	チョコパン	190	235	1856	372020	1618	53	2367	284578	282211	0.8	2277
407	パン	160	31	1815	258400	1335	111	4496	179389	172992	3.2	1795
800	パン	190	22	1567	297730	1295	156	6569	231747	225178	2.9	1842
410	チョコパン	145	272	1507	218515	1246	137	5407	159034	153627	3.5	1706
208	チョコパン	85	325	1419	120105	1173	144	3982	91733	77391	5.1	1556
15	チョコパン	105	134	1355	142275	112	201	2823	120421	117	23	
17	チョコパン	190	272	1567	297730	1295	156	6569	231747	225178	2.9	1842
412	チョコパン	190	235	1856	372020	1618	53	2367	284578	282211	0.8	2277
611	チョコパン	190	235	1856	372020	1618	53	2367	284578	282211	0.8	2277
24	みかんの餅	190	238	1856	372020	1618	53	2367	284578	282211	0.8	2277
404	チョコパン	190	235	1856	372020	1618	53	2367	284578	282211	0.8	2277
718	チョコパン	190	235	1856	372020	1618	53	2367	284578	282211	0.8	2277
602	チョコパン	190	235	1856	372020	1618	53	2367	284578	282211	0.8	2277
914	チョコパン	190	235	1856	372020	1618	53	2367	284578	282211	0.8	2277
203	チョコパン	190	235	1856	372020	1618	53	2367	284578	282211	0.8	2277
408	チョコパン	190	235	1856	372020	1618	53	2367	284578	282211	0.8	2277
715	チョコパン	190	235	1856	372020	1618	53	2367	284578	282211	0.8	2277

製造個数を廃棄ロス率から算出

単品商品の明細

商品CD	商品名	売上数	売上金額	支持率	売残数	売残金額	粗利金額	粗利率	ロス率			
413	ルパン	105	291	3531	370755	2919	210	6418	262834	256416	3.63	2.5
989	牛乳パン	210	833	3366	706890	2782	0	117810	117810	0	1.67	0
16	キャラメル	85	267	2023	171955	1672	435	9968	126063	116195	1.64	8.5
803	パン	105	263	1967	206535	1626	0	152136	152136	0	2.15	0
724	チョコパン	190	235	1856	372020	1618	53	2367	284578	282211	3.99	0.8
407	パン	160	31	1815	258400	1335	111	5499	172980	172980	2.45	3.2
800	パン	190	22	1567	297730	1295	156	6569	231747	225178	3.19	2.9
410	チョコパン	145	272	1507	218515	1246	137	5407	159034	153627	2.17	3.5
208	チョコパン	85	325	1419	120105	1173	144	3982	77391	1.1	5.1	
15	チョコパン	105	134	1355	142275	112	201	2823	120421	117	2.3	
17	チョコパン	190	272	1567	297730	1295	156	6569	231747	225178	2.69	0
412	チョコパン	190	235	1856	372020	1618	53	2367	284578	282211	1.9	0
611	チョコパン	190	238	1856	372020	1618	53	2367	284578	282211	1.42	4
24	みかんの餅	190	238	1856	372020	1618	53	2367	284578	282211	2.12	0.2
404	チョコパン	190	235	1856	372020	1618	53	2367	284578	282211	1.22	7
718	チョコパン	190	238	1856	372020	1618	53	2367	284578	282211	1.56	1
602	チョコパン	190	235	1856	372020	1618	53	2367	284578	282211	1.44	3.9
914	チョコパン	190	235	1856	372020	1618	53	2367	284578	282211	1.48	5.6
203	チョコパン	190	235	1856	372020	1618	53	2367	284578	282211	1.51	0
408	チョコパン	190	235	1856	372020	1618	53	2367	284578	282211	1.06	2.7
715	チョコパン	190	235	1856	372020	1618	53	2367	284578	282211	1.47	1.2
合計		190	357	811	154090	67	12	815	98208	1.39	0.8	

単品商品の明細

売残商品一覧表

商品名	売上数	売上金額	売残数	売残金額	粗利金額	ロス率
1. 小倉アンパン	49	4,900	5	500	4,400	93.3%
2. クロワッサン	26	2,600	1	100	2,500	3.7%
3. コッパ S	1	1,620	0	0	1,620	0.0%
4. メロンパン	1	100	10	1,000	-900	90.9%
5. フランパン	3	300	0	0	300	0.0%
6. ガレット	11	1,100	17	1,700	-600	60.7%
7. ハムカツサンド	3	540	0	0	540	0.0%
8. 食パン	9	1,620	1	180	1,440	10.0%
9. パンチケーキ	2	400	2	400	0	50.0%
10. マン陀	2	600	0	0	600	0.0%
11. ラウンド	2	560	0	0	560	0.0%
12. ベスト1/2	1	150	0	0	150	0.0%
13. ギョウザ	2	300	2	300	0	50.0%
14. スターロール	3	300	1	40	160	16.7%
15. テロワール	1	200	0	0	200	0.0%
16. フロワール	2	320	4	610	-290	66.7%
17. コッパコッパ	12	2,160	5	900	1,260	29.4%
18. ミルキー	1	120	1	120	0	50.0%
合計	17,790	5,880	11,910	21.8%		
総合計	17,790	5,880	11,910	21.8%		

売残商品一覧表
任意期間中の売残商品を表示

