

チャンス・廃棄ロス管理システム

(POS使用)

経験と勘と度胸の経営から儲かる経営へ！

POSレジから販売数を自動入力
PCに天気、気温を入力

【分析内容】

- 天気、気温、曜日などの条件から売れ筋商品の製造個数を予測
- 儲けるための製造個数を廃棄ロス率から算出
- チャンスロス商品時間経過を把握
- 廃棄ロス商品一覧表
- 時間帯別売上順位の把握
- カテゴリー別各種分析



CASSグラフと帳票 (Customer And Shop Satisfaction)

来店したお客様が購入される比率（支持率）と単品商品実粗利率との二局面から分析

戦略商品・売れ筋商品・死に筋商品・お値打ち商品の4ゾーンに分析

戦略商品 Aゾーン：粗利率は高いが、お客様からの支持の低い商品ゾーン

売れ筋 Bゾーン：粗利率もお客様からの支持も高いゾーン

死に筋 Cゾーン：粗利率も人気も低いゾーン

お値打ち Dゾーン：粗利率は低いが高気の高い、お客様から見ればお値打ちゾーン

4ゾーンの単品商品明細を帳票一覧

Customer And Shop Satisfaction



PC入力

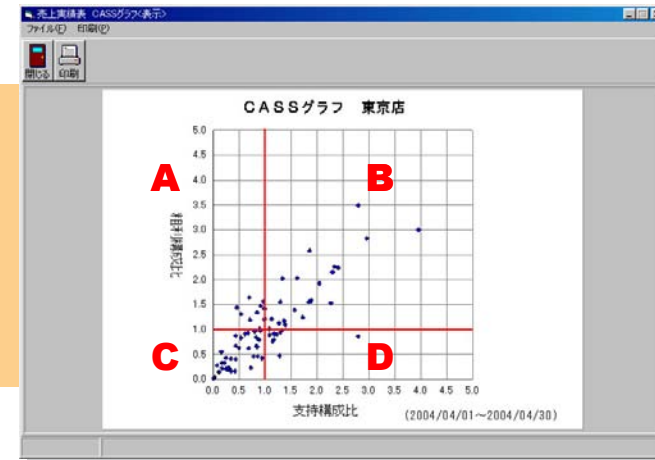
必須指定
製造日 2004/10/23

利用指定
商品 CD 開始 1 閉店アンパン
終了 50 たまごコッペ

集計指定
営業店 CD 1 東京店
曜日 日 月 火 水 木 金 土
天気 晴 雨 曇り
気温 0℃ 5℃ 10℃ 15℃ 20℃ 25℃ 30℃ 35℃
売上期 2004/04/01 ~ 2004/04/30 来客予想 350 人

前集計情報
売上期間 2004/04/01 ~ 2004/04/30 営業店名 東京店
曜日 月 天 気 晴 雨 曇り 気温 20℃ 来客予想 350 人

天気、気温、曜日などの条件から売れ筋商品の製造個数を予測



戦略商品 (A)・売れ筋商品 (B)・死に筋商品 (C)・お値打ち商品 (D)の4ゾーンに分析

帳票一覧

品名	売上数	売上金額	売残数	売残金額	粗利率	支持率	粗利率	支持率	粗利率	支持率
小倉アンパン	49	4,900	5	500	4,400	9.3%				
クロワッサン	26	2,600	1	100	2,500	3.7%				
コッペ S	9	1,620	0	0	1,620	0.0%				
メロンパン	1,000	1,000	100	1,000	-900	90.9%				
フランス	3	300	0	300	0.0%					
カレーパン	11	1,100	17	1,700	-600	60.7%				
ハムカツサンド	3	300	0	0	300	0.0%				
小倉アンパン	6	600	0	0	600	10.0%				
パンケーキ 袋	2	400	1	100	0	50.0%				
パントロール	5	600	0	0	600	0.0%				
パントロール W	2	560	0	0	560	0.0%				
ラウンド	2	200	0	0	200	0.0%				
パントロール 1/2	1	150	0	0	150	0.0%				
ハムカツサンド	3	300	2	300	0	50.0%				
パンケーキ 袋	2	400	1	100	0	16.7%				
パントロール	1	200	0	0	200	0.0%				
パントロール W	2	560	0	0	560	66.7%				
クロワッサン	12	1,200	5	900	1,260	29.4%				
パントロール	5	600	1	120	0	50.0%				
パントロール W	1	200	1	200	0	24.8%				
パントロール 1/2	1	150	1	150	0	1.0%				
パントロール デュッパ	1	100	1	100	0	1.0%				
《時間集計》	96	9,600	15,180							

4ゾーンの単品明細を帳票一覧

売切商品経過表

売上期	商品名	売上数	製造数	売残数	売切時間
2002/04/01	小倉アンパン	49	54	5	
2002/04/01	クロワッサン	26	27	1	
2002/04/01	コッペ S	9	9	0	17時
2002/04/01	メロンパン	1,000	1,000	0	10時
2002/04/01	フランス	3	3	0	10時
2002/04/01	カレーパン	11	28	17	
2002/04/01	ハムカツサンド	3	3	0	20時
2002/04/01	食パン	9	10	1	
2002/04/01	パンケーキ 袋	2	4	2	
2002/04/01	パントロール	2	2	0	17時
2002/04/01	ラウンド	2	0	0	16時
2002/04/01	パントロール 1/2	1	1	0	19時
2002/04/01	パントロール	2	4	2	
2002/04/01	パントロール	5	6	1	
2002/04/01	パントロール	1	1	0	19時
2002/04/01	パントロール	2	4	2	
2002/04/01	パントロール	12	17	5	
2002/04/01	パントロール	1	2	1	

売切商品経過表
全商品の売り切れ時間を明示

売上時間帯順位表

順位	CD	商品名	数量	金額	売上比率	備考
1	36	クロワッサン	12	1,200	14.0%	
2	4	コッペ S	9	1,620	10.5%	
3	16	食パン	9	1,620	10.5%	
4	8	カレーパン	11	1,100	7.1%	
5	43	メロンパン	6	600	2.1%	
6	32	フランス	3	300	3.9%	
7	46	明太サンド	4	720	4.7%	
8	53	ミックスサンド	3	600	4.3%	
9	1	小倉アンパン	6	600	3.9%	
10	27	パントロール	2	600	3.9%	
11	45	コッペ W	5	600	3.9%	
12	28	ラウンド	2	560	3.6%	
13	13	ハムカツサンド	3	540	3.5%	
14	2	クロワッサン	4	400	2.6%	
15	23	パンケーキ 袋	2	400	2.6%	
16	33	パントロール	1	200	2.1%	
17	6	フランス	3	300	1.9%	
18	30	パントロール	2	300	1.9%	
19	31	パントロール	5	200	1.3%	
20	32	パントロール	1	200	1.3%	
21	29	パントロール 1/2	1	150	1.0%	
22	44	パントロール デュッパ	1	150	1.0%	
《時間集計》			96	15,180		

売上時間帯順位表
毎時間、売上数量・売上金額順位を表示

売残商品一覧表

商品名	売上数	売上金額	売残数	売残金額	粗利金額	ロス率
小倉アンパン	49	4,900	5	500	4,400	9.3%
クロワッサン	26	2,600	1	100	2,500	3.7%
コッペ S	9	1,620	0	0	1,620	0.0%
メロンパン	1,000	1,000	100	1,000	-900	90.9%
フランス	3	300	0	300	0.0%	
カレーパン	11	1,100	17	1,700	-600	60.7%
ハムカツサンド	3	300	0	0	300	0.0%
食パン	9	1,620	1	180	1,440	10.0%
パンケーキ 袋	2	400	1	100	0	50.0%
パントロール	5	600	0	0	600	0.0%
ラウンド	2	560	0	0	560	0.0%
パントロール 1/2	1	150	0	0	150	0.0%
パントロール	2	300	2	300	0	50.0%
パントロール	5	200	1	40	160	16.7%
パントロール	1	200	0	0	200	0.0%
パントロール	2	320	4	640	-320	66.7%
クロワッサン	12	1,200	5	900	1,260	29.4%
パントロール	5	600	1	120	0	50.0%
《日計》		17,790		5,880	11,910	24.8%
《総合計》		17,790		5,880	11,910	24.8%

売残商品一覧表
任意期間中の売残商品を表示

